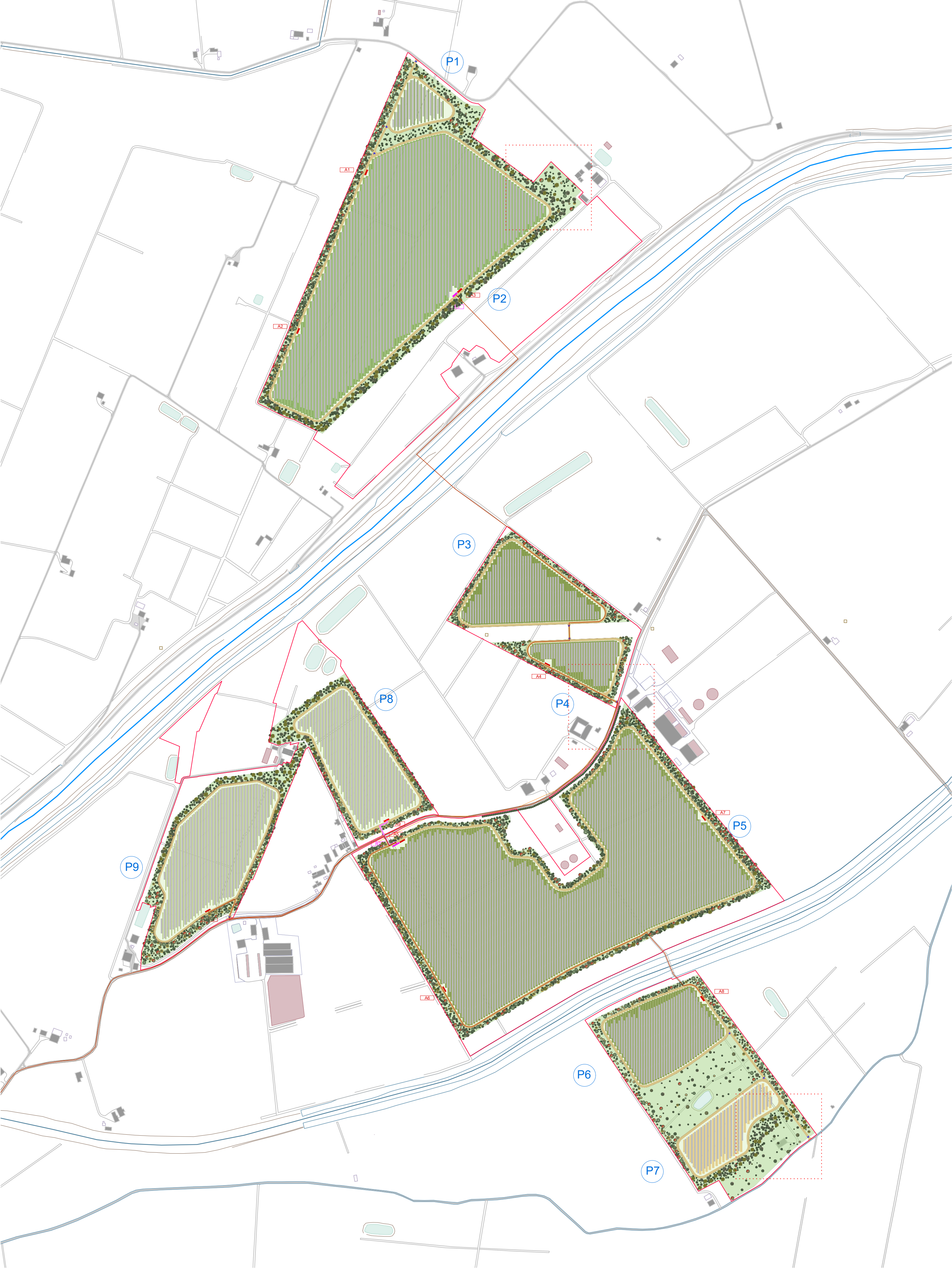
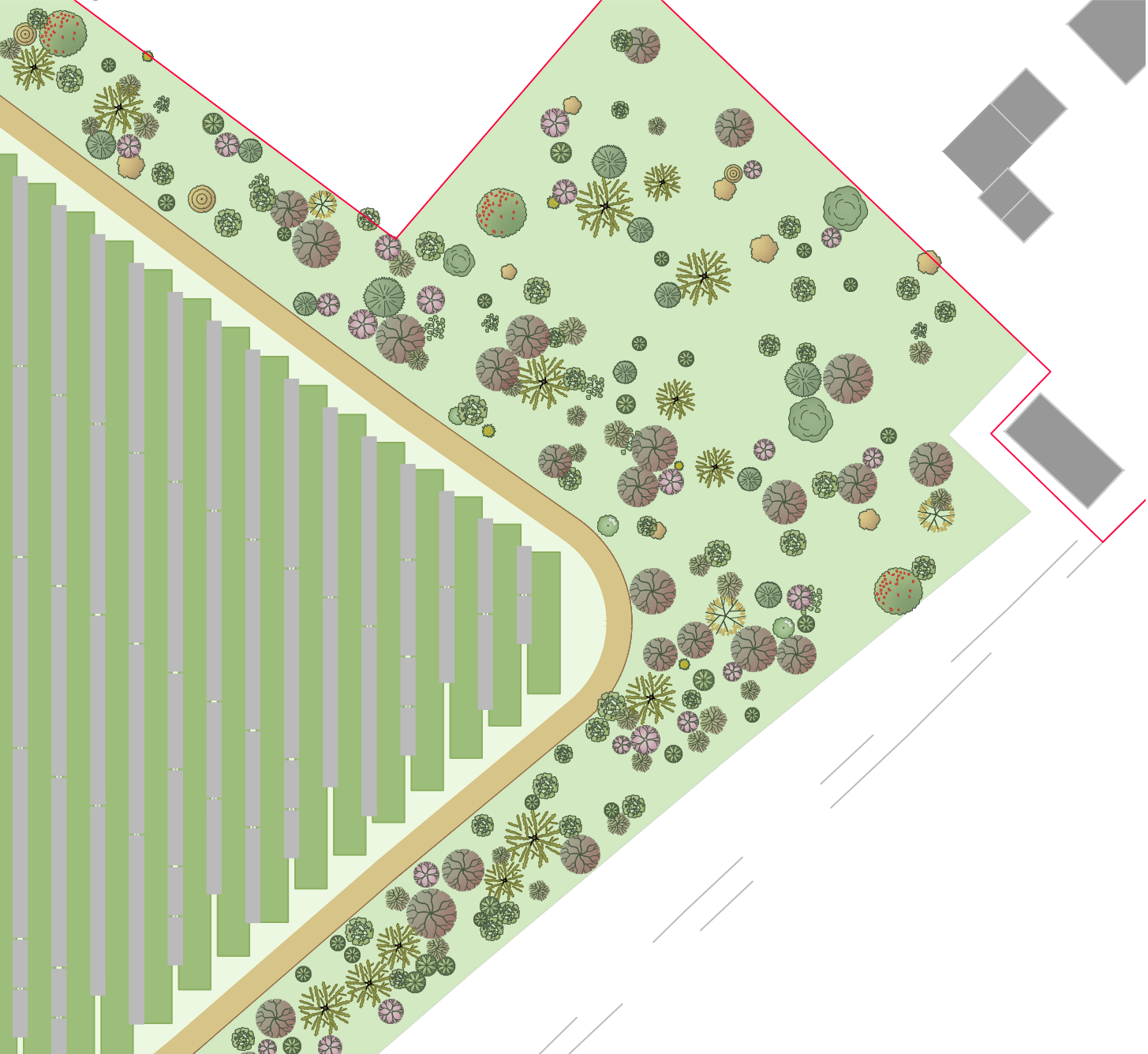


Progetto di mitigazione e layout generale di impianto - B

Planimetria - Scala 1:5000



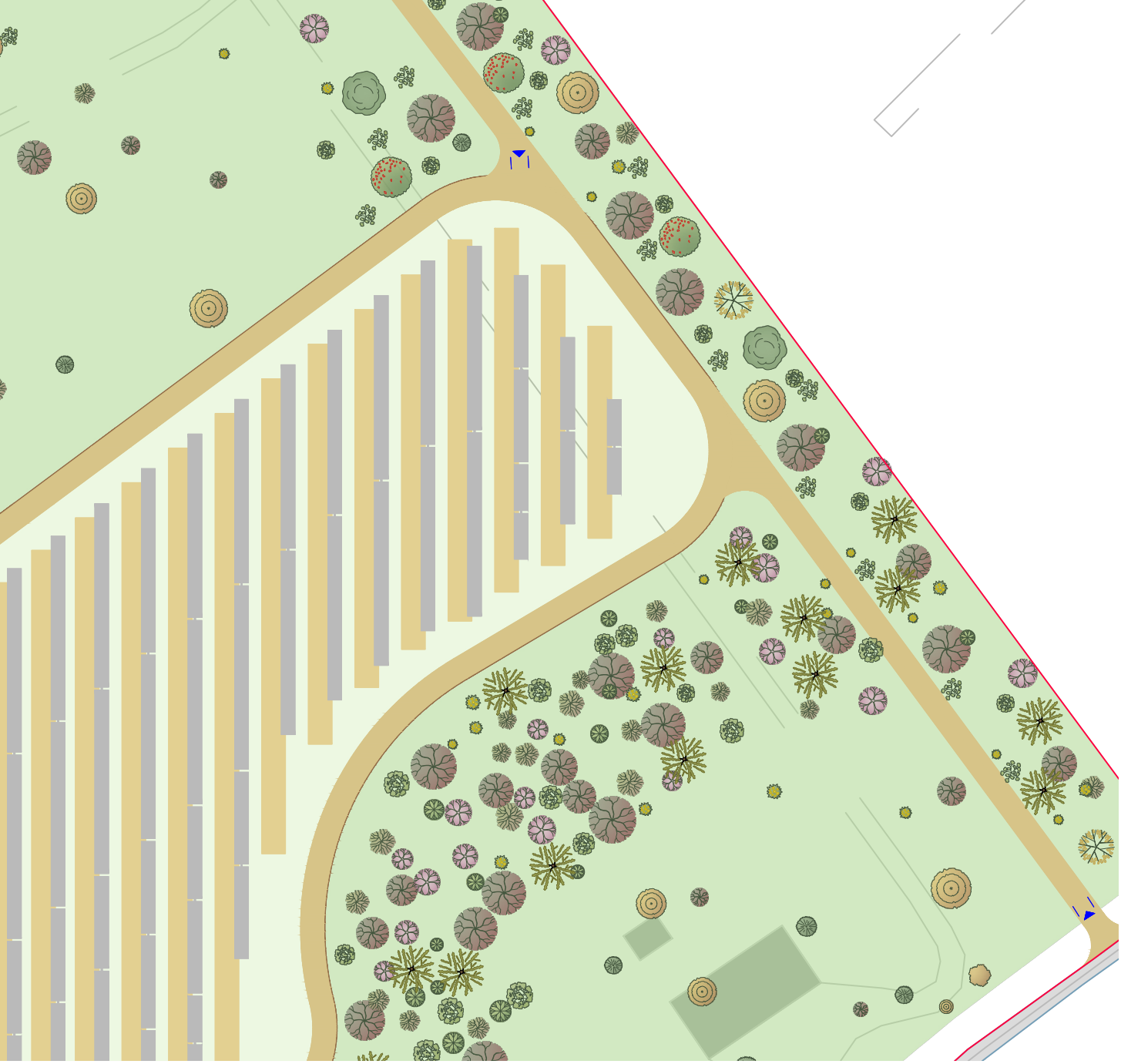
Dettaglio piastra P2 - Scala 1:1000



Dettaglio piastra P4, P5 - Scala 1:1000



Dettaglio piastra P7 - Scala 1:1000



Legenda

Perimetro delle particelle compromesse

PROGETTO DI MITIGAZIONE

Albero	Quantità	Arbusto	Quantità
<i>Acer platanoides</i>	284	<i>Cornus sanguinea</i>	574
<i>Alnus glutinosa</i>	471	<i>Cotinus coggygria</i>	965
<i>Carpinus betulus</i>	261	<i>Crataegus monogyna</i>	276
<i>Fraxinus excelsior</i>	696	<i>Euonymus europaeus</i>	674
<i>Malus sylvestris</i>	530	<i>Prunus spinosa</i>	690
<i>Prunus avium</i>	281	<i>Rosa canina</i>	752
<i>Quercus robur</i>	603	<i>Sambucus nigra</i>	577
<i>Tilia cordata</i>	325		

PROGETTO AGRICOLO

- Mandorleto superintensivo
- Uliveto superintensivo
- Nocciolo superintensivo
- Seminativo
- Seminativo sperimentale

PROGETTO ELETTRICO

- Accesso alle piastre
- Cabina di raccolta
- Cabina di trasformazione BT/MT
- Nr. Piastra
- Recinzione
- Tracker
- Viabilità interna
- Ampliamento SE Massa Finalese
- SSEU - Sottostazione utente
- SE di progetto
- Cavidotto MT 30kV
- Cavidotto AT 132 kV

PROGETTO DELLA CENTRALE SOLARE

"Energia del Panaro"

da 83,2 MWp - Finale Emilia (MO)

M04b

PROGETTO DI MITIGAZIONE E LAYOUT GENERALE DI IMPIANTO

scala 1:5000, 1:1000

PROGETTO DEFINITIVO

Proponente
ENGIE FINALE EMILIA S.r.l.
Via Chiese, 72, 20126 Milano MI

Progetto dell'inserimento paesaggistico e mitigazione
Coordinamento alla progettazione: Dott. Agr. Fabrizio Cembalo Sambiasi / Arch. Alessandro Visalli, Arch. Riccardo Fesli
Progettisti: Arch. Paola Ferrioli, Arch. Anna Manzo
Collaboratori: Dott. Carmine Perna, Dott. Agr. Giuseppe Maria Massa, Dott. Agr. Francesco Palombo, Dott. Agr. Vincenzo Meola, Urb. Patrizia Ruggiero, Arch. Ilaria Garzillo, Marco Ghezzi

Progettazione elettrica e civile
Progettisti: Ing. Rolando Roberto, Ing. Giselle Roberto
Collaboratori: Ing. Giuseppe Fava, Ing. Filippo Angerani, Ing. Karim Ali Hamd, Ing. Marco Balzano, Ing. Simone Bonacini

Progettazione mandorleto superintensivo
Progettisti: Dott. Agr. Fabrizio Cembalo Sambiasi, Dott. Agr. Giuseppe Maria Massa, Dott. Agr. Francesco Palombo

Consulenza geologica
Geol. Gaetano Ciccarelli

Consulenza archeologica
Geo. Arch. Roberto Presentia

Consulenza agronomica
iGreen System, Imola

rev	descrizione	formato	elaborazione	controllo	approvazione
00	Prima consegna	A1	Anna Manzo Paola Ferrioli	Alessandro Visalli	Fabrizio Cembalo Sambiasi
01					
02					
03					
04					
05					
06					
07					